



I.I.S. L. LUZZATTI MESTRE - VENEZIA
SETTORE TECNOLOGICO - INDIRIZZO: SISTEMA MODA
ARTICOLAZIONE: TESSILE, ABBIGLIAMENTO E MODA

ATTIVITÀ DIDATTICA

**FENDI: ANALISI DI UN CAPO CASO STUDIO -
PANTALONE COLLEZIONE A/I 2023-2024**



**DISCIPLINA - IDEAZIONE, PROGETTAZIONE E INDUSTRIALIZZAZIONE
DEI PRODOTTI MODA**

**DOCENTI: CUSIMANO GIUSY
MAROTTA ANNAMARIA**

**MARTINA RIZZOTTO
4MG**

Fendi: casa di moda

La storia di Fendi inizia con Adele Casagrande, una imprenditrice che con il marito Edoardo Fendi apre nel 1925 la prima boutique a Roma. Nel 1932 nasce la linea "Selleria", nota per gli accessori artigianali in cuoio.

Le 5 figlie dei fondatori assumono ruoli chiave nell'azienda, esse si suddivideranno i compiti:

Paola: lavorazioni della pelle con tinte e conce;

Franca: responsabile acquisti e direttrice punto vendita;

Carla: ufficio commerciale e ufficio stampa;

Alda: atelier e laboratorio di pellicce;

Anna: dirige l'ufficio progettazione e licenze.

Karl Lagerfeld, con il suo genio creativo, contribuisce al successo del marchio e inventa il logo.

Nel 1977, Fendi presenta la sua prima collezione ready-to-wear e Silvia Venturini crea la famosa borsa "Baguette", diventando un'icona della moda.

Fendi è celebre anche per eventi straordinari, come le sfilate alla Muraglia Cinese nel 2007 e alla Fontana di Trevi nel 2016.

Nel 2020 gli Art Director saranno:

- Silvia Venturini Fendi: Direttore Artistico Accessori e Collezioni linea Uomo
- Kim Jones: Direttore Artistico delle Collezioni Couture e Donna.
- Delfina Delettrez Fendi: Direttore Artistico Gioielli.

FENDI

Made in Italy



1925 Roma: Adele ed Edoardo
con prima boutique

1946: gestione in mano alle 5
figlie: Paola, Franca, Carla, Alda,
Anna

1965: creative director con
Karl Lagerfeld

1966: nascita del logo



Borsa Baguette con Silvia
Venturini



Collezione A/I
2023/24

Anni 90': minimalismo e
sexiness

Linee semplici con
colori chiari

Eleganza romana

Classico-moderno



Descrizione look sfilata



Nella collezione Fendi A/I 2023/2024 si assiste al ritorno dell'eleganza romana. Le linee semplici e l'uso delle tonalità più chiare richiamano le pietre più pregiate, come il marmo e il travertino. Il pantalone è a vita bassa ed è leggermente svasato sul fondo.

Ha una chiusura con la zip coperta e gancetto.

Inoltre il pantalone ha una piega stirata.

I pannelli laterali si possono allacciare in vita o lasciarli drappeggiati sui fianchi, creando un movimento armonico e un effetto double layer con il pantalone.

Ha una composizione 100% lana gessata, mentre la fodera 100% cupro.

Inoltre ha un colore grigio mélange.

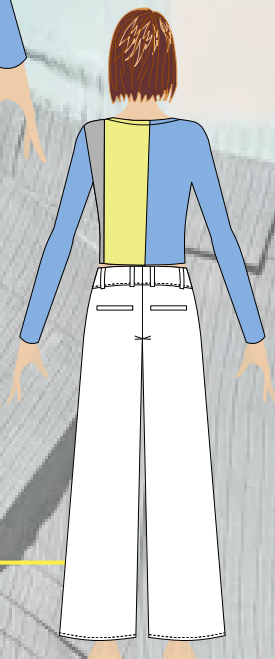
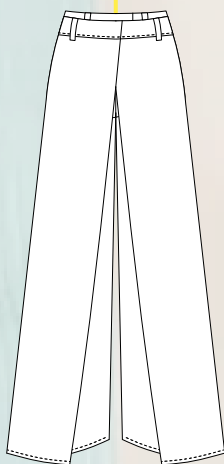
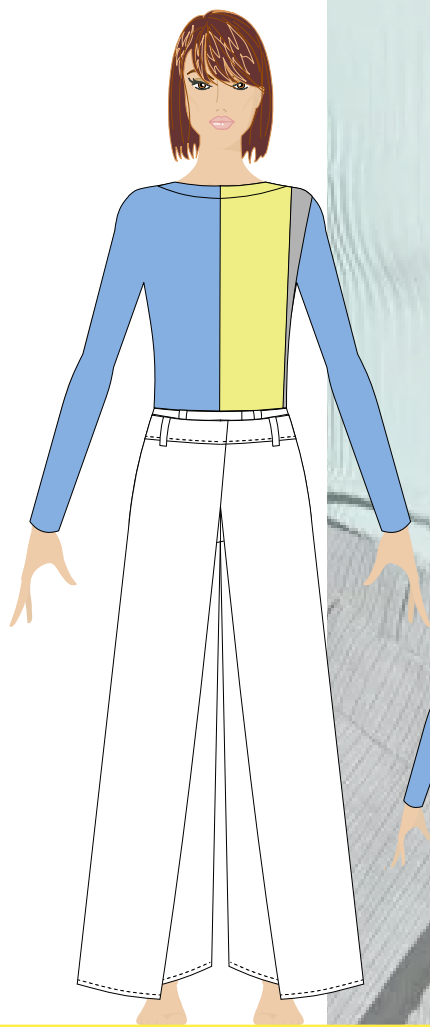
Accompagnato da un maglioncino a girocollo con maniche lunghe adottando una linea aderente.

Realizzato in maglia di seta con viscosa, caratterizzato da un mix di lavorazione a coste con diverse tonalità sul davanti.



Scheda Anagrafica

SISTEMA MODA										
SCHEDA ANAGRAFICA										
NOME:	MARTINA	CLASSE:	4MG	DATA:	17/1/2024					
COGNOME:	RIZZOTTO	COLLEZIONE:	LUZZATTI DONNA	STAGIONE:	/ 2023					
DESCRIZIONE MODELLO:	PANTALONE FENDI									
DISEGNO TECNICO										
MODELLO:	PANTALONE FENDI	SIMMETRICO	X	ASIMMETRICO	ACCESSORI:	TASCA ALLA FRANCESE NEL C.A., TASCHE A FILETTO NEL C.D.T				
GAMMA TAGLIE:	38-44	TG BASE	42		PARTICOLARI:	PANNELLO, CINTURINO NEL C.A E C.D.T				
LINEA:	DRITTA			TESSUTO ESTERNO	FISSO	x	STRETCH		GRADO VEST.	/
APERTURA:	ZIP CON APERLURA NEL C.A			INTERNO:	FODERATO	x	SFODERATO			
LUNGHEZZA:	105 CM			NOTE:	IMPUNTURE SUL FONDO					

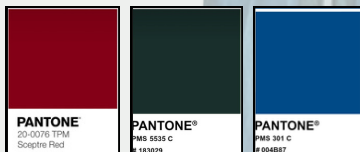


Figurino n.1

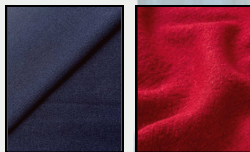


Il primo look consiste in un corpino modellante a maniche lunghe con collo alto di colore Spectre Red, caratterizzato da un pannello asimmetrico sulla spalla per un tocco moderno ed elegante, con una composizione di lana misto viscosa. I pantaloni Fendi della collezione A/I 2023/2024 sono a vita bassa, leggermente svasati sul fondo e di colore verde-turchese scuro con pannelli Ceruleo, creando un contrasto interessante. Il design è pensato per una donna audace e sicura di sé, perfetto per una serata fuori o un evento speciale, giocando con i colori associati alla passione e all'energia.

COLORI



TESSUTI



Figurino n.2



Il secondo look presenta un corpetto lento in gabardina di cotone con le spalle scoperte e un mezzo collo verde-turchese molto scuro, aggiungendo un tocco di sensualità al look. È abbinato al pantalone Fendi della collezione A/I 2023/2024, caratterizzato da una vita bassa e leggermente svasato sul fondo, con due pannelli, uno allacciato sul davanti e l'altro cadente dolcemente sulla gamba, realizzato in cotone misto poliammide di colore Lavander. Il contrasto tra il verde e il viola Lavander crea un'eleganza drammatica senza sovrastare il look casual. Il design è pensato per una donna forte e sicura di sé, che mostra la sua sensualità anche nelle occasioni abituali. Entrambi i look sono influenzati dalla cultura giapponese.

COLORI



TESSUTI

